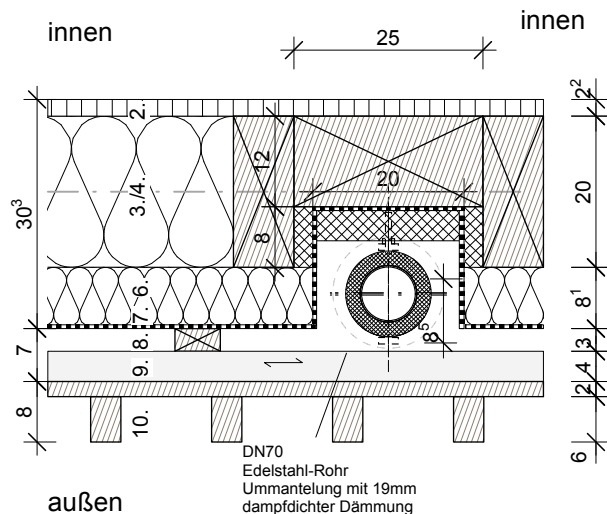


## AW 01 - Außenwand, Holzfassade Regeldetail, HF01.2



Zulassung\* ABP\_P-SAC02\_III-669\_V2 MFPA Leipzig  
Bauart zur Errichtung einer tragenden raumabschließenden Wandkonstruktion in Holz-Ständerbauweise mit einer beidseitigen Beplankung / Bekleidung und einer Gefachdämmung zur Einstufung in die Feuerwiderstandsklasse F30-B bei einseitiger Brandbeanspruchung DIN 4102-2, Gutachterliche Stellungnahme Nr. GS\_3.2\_15-134-1\_Ergänzung\_ABP-669\_V2 zum Brandverhalten von tragenden Holz-Ständerwandkonstruktionen in Anlehnung an ABP\_P-SAC02\_III-669\_V2

**Außenwand: Holzkonstruktion F30-B,  
Zulassungen siehe \*  
feuerhemmend gem. Brandschutzgutachten**

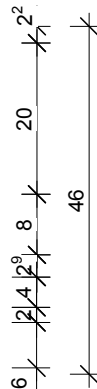
**Gewerk 039 - Trockenbau:**

2. **Gewerk 016 - Holzbau:** (Holz:100% FSC/PEFC zertifiziert)  
**OSB-Platte, 22 mm nach Angabe Bauphysik**  
OSB/3-Platte,  $s_d \geq 3,5m$ , Stöße luftdicht verklebt, (luft- und diffusionsdichtes Klebeband),  $p = 600 \text{ kg/qm}$   
**Holzständer, 200mm**
3. Holzständer 80/200, nach Angabe Statik
4. **Brandschutz-/Wärmedämmung aus Mineralfaser-Dämmplatten (MW), 200mm, zw. Holzständern**  
Schmelzpunkt  $\geq 1000^\circ\text{C}$ , gem. Angabe Bauphysik
6. **Wandbauplatte, 80 mm, Holzfaser-Dämmplatten (WF), normalentflammbar (B2)**  
WF 042 WAB B 2, (z.B. Steico protect H oder glw.), dazwischen horizontale Traglattung, gem. Angabe Bauphysik
7. **Diffusionsoffene Unterspannbahn,**  
gem. Angabe Bauphysik
8. **Gewerk 038 - Fassade:** (Holz:100% FSC/PEFC zertifiziert)  
**Konterlattung 30-230/60mm, normalentflammbar (B2)**  
Vertikale Konterlattung, hinterlüftet, dazw. Fallrohre, Offene Stellen mit Insektenschutzgitter versehen, Nadelholz
9. **Traglattung, 30/60mm, normalentflammbar (B2)**  
Horizontale Traglattung, Nadelholz
10. **Holzbekleidung,**  
normalentflammbar (B2)  
Vertikal angeordnete Leistenschalung, Fichte, sägerau, vorvergraut

Bauherr:	Stadt Schramberg Fachbereich Umwelt und Technik	Berneckstrasse 9, 78713 Schramberg	Tel: 07422/29-280 Fax: 07422/299-280	Architekt:
Projekt-Nr.	180206	Projektname	Neubau Sport- und Festhalle Tennishallen	
Leistungsphase	5	Plandatum	Planbezeichnung	Blatt Nr.: Index:
Gebäude		Maßstab	Wände	AW-01

Vorabzug

innen



26. Blechverkleidung, 2mm:  
Sockelblech

Bauherr: <b>Stadt Schramberg</b> Fachbereich Umwelt und Technik		Berneckstrasse 9, 78713 Schramberg		Tel: 07422/29-280 Fax: 07422/299-280		Architekt:	
Projekt-Nr <b>180206</b>		Projektname <b>Neubau Sport- und Festhalle Tennengröden</b>					
Leistungsphase <b>5</b>		Plandatum		Planbezeichnung <b>Wände</b>		Blatt Nr.: <b>AW-02</b>	
Gebäude		Maßstab					